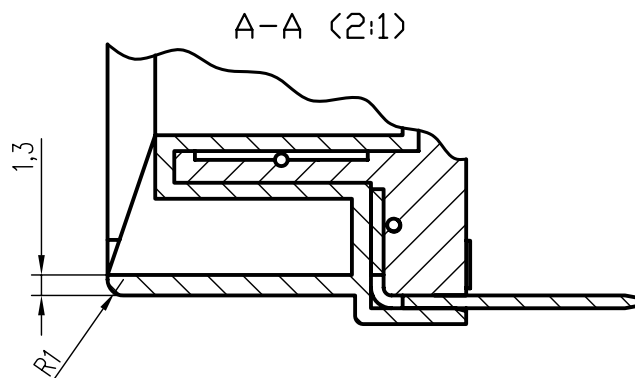
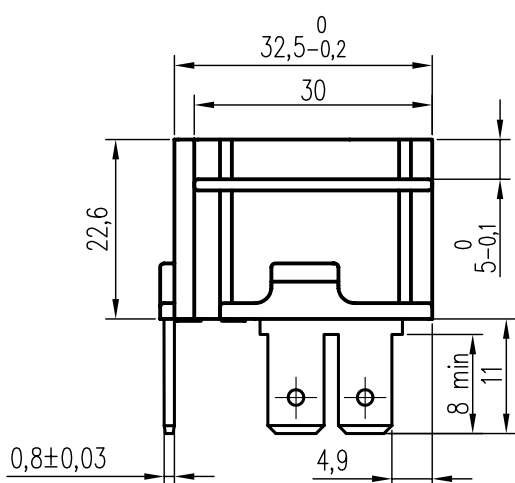
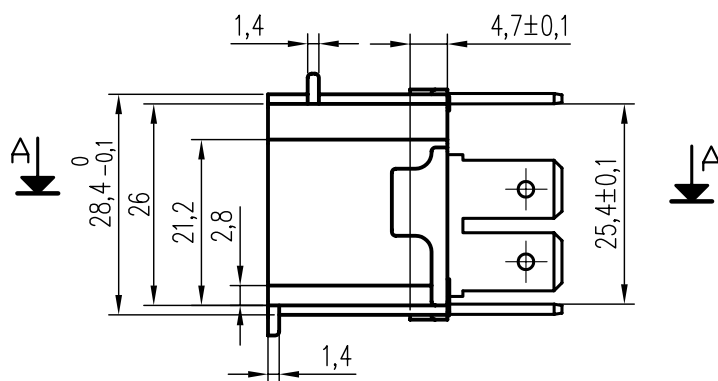
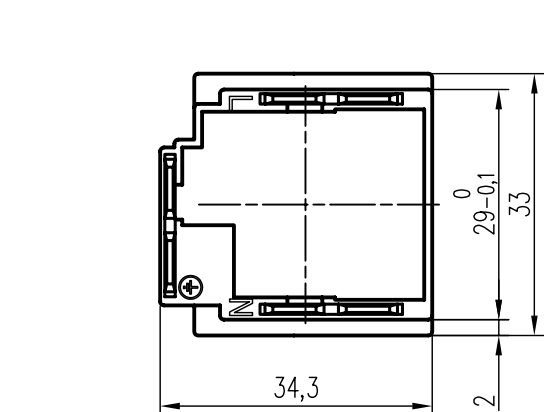


## Kondensator przeciwzakłóceńowy Entstörkondensatoren / RFI Capacitor



PRZYKŁADOWY NADRUK  
PRINTING LAYOUT EXAMPLE  
BESTEMPELUNGSBEISPIEL

### MIFLEX X25

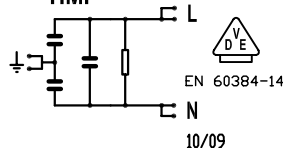
0,27µF + 1MΩ X2Y2

+2x0,027µF

250V~ 50/60Hz 16A/40°C

25/100/21 B

HMF



### DANE TECHNICZNE:

Technische Daten:  
Technical data:

Pojemność znamionowa:  
Nennkapazität: kl.X2 - 0,27µF  
Rated capacitance: kl.Y2 - 27nF

Tolerancja pojemności:  
Kapazitätstoleranz: ±20%  
Capacitance tolerance:

Prąd znamionowy:  
Nennstrom: 16A/40°C  
Rated current:

Napięcie znamionowe:  
Nennspannung: 250Vac  
Rated voltage:

Częstotliwość napięcia:  
Nennfrequenz: 50±60Hz  
Rated frequency:

Kategoria klimatyczna:  
Klimatische Kategorie: 25/100/21 B  
Climatic category:

R rezystora rozładowczego:  
Entladewiderstand: 1MΩ  
Discharging resistor:

100% test napięciowy u producenta:  
100% Prüfspannung beim Hersteller:  
100% Voltage Test in production:  
kl.X2 - 1625Vdc - 2s  
kl.Y2 - 2800Vdc - 2s

Wymagania:  
Anforderungen: EN 60384-14; EN60335-1 p.30  
Requirements:

#### Uwagi / Notes / Bemerkungen :

1. Podwójne wsuwki dla każdego konektora 6,3x0,8 mosiężne. / Double male tabs for each connection 6,3x0,8 brass. / Doppelflachstecker für jede 6,3x0,8 Verbindung aus Messing.

2. Obudowa z tworzywa samogasnącego, kl. UL V1, GWT 850°C zgodnie z EN 60335-1 (GWT 750°C bez zapalenia się).

Plastic case in self-extinguish material UL V1, glow-wire test 850°C resistant following EN 60335-1 (glow-wire 750°C without flame).

Gehäuse aus selbstlöschendem Stoff, UL-Klasse V1, GWT 850°C gemäß EN 60335-1 (GWT 750°C ohne Flamme).

3. Masa zalewowa z materiału samogasnącego, GWT 850°C zgodnie z EN 60335-1 (GWT 750°C bez zapalenia się).  
Insulation resin in self-extinguish material, glow wire test 850°C resistant following EN 60335-1 (glow-wire 750°C without flame).

Vergussmasse aus selbstlöschendem Harz, GWT 850°C gemäß EN 60335-1 (GWT 750°C ohne Flamme).

4. Nadruk na etykiecie: nazwa producenta, dane techniczne, data produkcji.

Label printings: producer name, technical dates, production date.

Aufdruck: Name des Herstellers, technische Daten, Herstellungsdatum.



## MIFLEX S.A.

ZAKŁADY PODZESPOŁÓW RADIOWYCH  
99-300 KUTNO, UL. GRUNWALDZKA 3 POLAND

Chief Engineering Specialist +48 24 355 12 10

Design Department +...355 12 77

Production Engineering Department +...355 12 77

Fax +...355 11 88

E-mail miflex@miflex.com.pl

Strona 1/1  
(Seite/Page)

Data aktualizacji: 01.10.2009  
(Letzte Aktualisierung/Revision date)